



DONNÉES TECHNIQUES

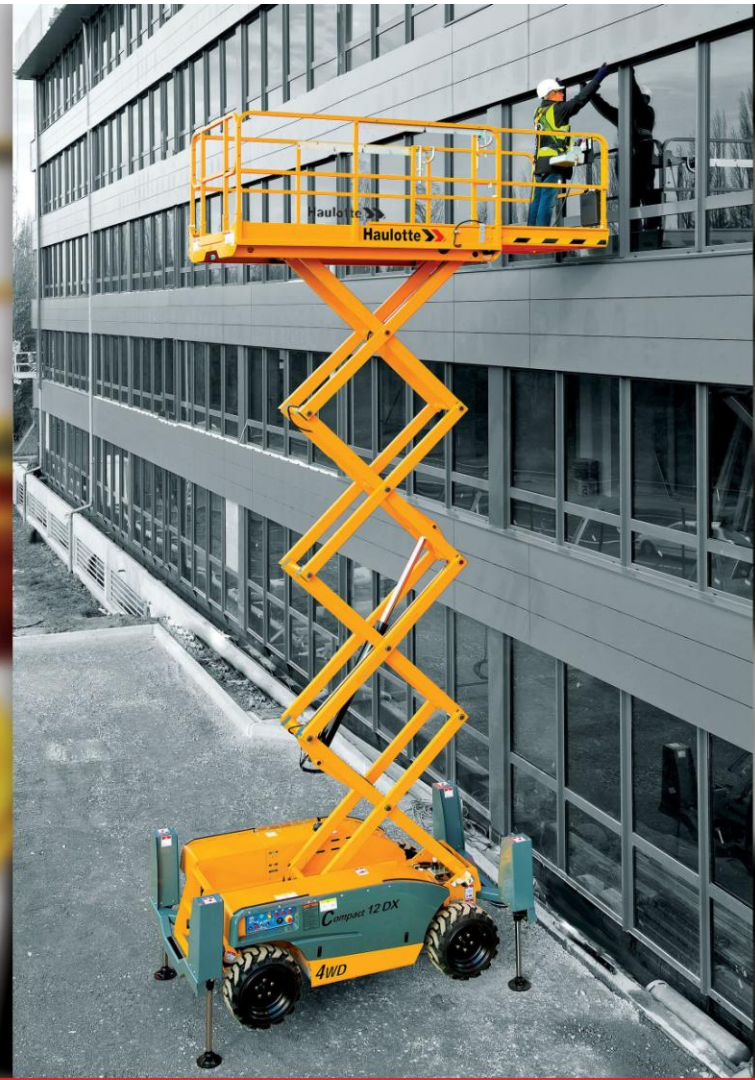
	H18 SX	H18 SXL
Hauteur de travail	18 m	18 m
Hauteur plateforme	16 m	16 m
Capacité maximum	500 kg (4 pers.)	500 kg (4 pers.)
Longueur plateforme	4 m	5.3 m
Longueur plateforme étendue	6 m	7.3 m
Longueur extension	1 m	1 m
Largeur plateforme	1.89 m	1.89 m
Hauteur de stockage	2.11 m	2.11 m
Hauteur repliée	2.99 m	2.99 m
Largeur hors tout	2.25 m	2.25 m
Longueur hors tout	4.18 m	5.3 m
Empattement	2.75 m	2.75 m
Vitesse de translation	1.6 - 6 km/h	0.7 - 6 km/h
Hauteur maximale de translation	0.10 m	3 m
Pente maximum	45 %	45 %
Dévers	3 °	2 °
Temps de montée / descente	60 s / 60 s	60 s / 60 s
Rayon de braquage extérieur	4.96 m	4.96 m
Pneus gonflés mousse	10-16.5	10-16.5
Moteur	Hatz, 23.1KW (31.4hp), Stage 3A	Hatz, 23.1KW (31.4hp), Stage 3A
Capacité réservoir huile hydraulique	100 l	100 l
Poids total	7 240 kg	7 360 kg
Dimensions plateforme étendue	6 x 1.89 m	7.3 x 1.89 m
Nombre extensions	2	2
Garde au sol	35 cm	35 cm

EQUIPEMENT STANDARD:

- 4 roues motrices (2 roues avant directrices)
- Pupitre haut amovible
- Système de gestion de surcharge dans la plateforme
- Alarme de dévers 2°
- Klaxon
- Horamètre
- Alternateur 14V - 50A
- Batterie 12V - 95Ah
- Freins hydrauliques
- Commande manuelle de descente d'urgence
- Dispositif de défreinage
- Stabilisateurs avec mise à niveau automatique
- Anneaux de remorquage

OPTIONS PRINCIPALES:

- Pneus non-marquants
- Prise de courant dans la plateforme
- Générateur 3kW
- Huile hydraulique biodégradable
- Kit pour pays chauds
- Antidemarrage codé
- Predisposition pour tracker
- Alarme tout mouvements
- Alarme de translation
- Gyrophare
- Phare de travail



Nacelles ciseaux diesel

Une large plateforme élévatrice allant de 6 m à 18,5 m, en hauteur de travail, la nacelle ciseaux Haulotte trouve son application dans de nombreux domaines : BTP, nettoyage, événementiel ... Compact pour les accès étroits, diesel Tout Terrain pour les applications extérieures ou silencieusement Electrique pour un usage intérieur, la capacité plateforme de la nacelle ciseaux va de 230 kg à 700 kg.



H18 SX

H18 SXL

La première plateforme de **location de matériel**
Pour Les Professionnels du BTP et de l'Industrie.



Filiale : - 03 rue said hadjar saoula-Alger, Algérie



E-mail : infinity.engins@gmail.com

Pour toute question, appelez-nous au :



0775 56 55 36/ 0555 76 19 49 /0795 08 66 18 /0799 84 82 40



A.H.M GROUP



INFINITY ENGINES
Aimin' Heavy Industry And Machinery



DONNÉES TECHNIQUES

COMPACT 10DX COMPACT 12DX H12 SX

Hauteur de travail	10.28 m	12.06 m	12 m
Hauteur plateforme	8.28 m	10.06 m	10 m
Capacité maximum	565 kg (3 pers.)	450 kg (3 pers.)	700 kg (4 pers.)
Longueur plateforme	2.45 m	2.45 m	3.91 m
Longueur plateforme étendue	3.7 m	3.7 m	6 m
Longueur extension	1.2 m	1.2 m	1 m
Largeur plateforme	1.45 m	1.45 m	1.89 m
Hauteur de stockage	1.59 m	1.7 m	1.71 m
Hauteur repliée	2.44 m	2.56 m	2.59 m
Largeur hors tout	1.78 m	1.78 m	2.25 m
Longueur hors tout	3.17 m	3.17 m	4.18 m
Empattement	1.84 m	1.84 m	2.75 m
Vitesse de translation	0,8 - 5,5 km/h	0,8 - 5,5 km/h	1,6 - 6 km/h
Hauteur maximale de translation	8.15 m	10.15 m	10 m
Pente maximum	40 %	40 %	45 %
Dévers	3°	3°	5°
Temps de montée / descente	35 s / 46 s	35 s / 51 s	43 s / 65 s
Rayon de braquage extérieur	3.5 m	3.5 m	4.96 m
Pneus gonflés mousse	26x12-16.5	26x12-16.5	10-16.5
Moteur	Kubota, 18.5kW (25.1hp), Stage 3A	Kubota, 18.5kW (25.1hp), Stage 3A	Hatz, 23.1kW (31.4hp), Stage 3A
Capacité réservoir huile hydraulique	75 l	75 l	100 l
Poids total	3 520 kg	4 110 kg	5 440 kg
Dimensions plateforme étendue	3.7 x 1.45 m	3.7 x 1.45 m	6 x 1.89 m
Nombre extensions	1	1	2
Garde au sol	28 cm	28 cm	35 cm



INFINITY ENGINES
Aimin' Heavy Industry And Machinery



DONNÉES TECHNIQUES

H12 SXL H15 SX H15 SXL

Hauteur de travail	12 m	15 m	15 m
Hauteur plateforme	10 m	13 m	13 m
Capacité maximum	700kg (4 pers.)	500 kg (4 pers.)	500 kg (4 pers.)
Longueur plateforme	5.3 m	4 m	5.3 m
Longueur plateforme étendue	7.3 m	6 m	7.3 m
Longueur extension	1 m	1 m	1 m
Largeur plateforme	1.89 m	1.89 m	1.89 m
Hauteur de stockage	1.71 m	1.91 m	1.91 m
Hauteur repliée	2.59 m	2.77 m	2.77 m
Largeur hors tout	2.25 m	2.25 m	2.25 m
Longueur hors tout	5.3 m	4.18 m	5.3 m
Empattement	2.75 m	2.75 m	2.75 m
Vitesse de translation	0.7 - 6 km/h	1.6 - 6 km/h	0.7 - 6 km/h
Hauteur maximale de translation	3 m	10 m	3 m
Pente maximum	45 %	45 %	45 %
Dévers	2°	5°	2°
Temps de montée / descente	43 s / 65 s	46 s / 57 s	46 s / 57 s
Rayon de braquage extérieur	4.96 m	4.96 m	4.96 m
Pneus gonflés mousse	10-16.5	10-16.5	10-16.5
Moteur	Hatz, 23.1kW (31.4hp), Stage 3A	Hatz, 23.1kW (31.4hp), Stage 3A	Hatz, 23.1kW (31.4hp), Stage 3A
Capacité réservoir huile hydraulique	100 l	100 l	100 l
Poids total	5 610 kg	6 300 kg	6 470 kg
Dimensions plateforme étendue	7.3 x 1.89 m	6 x 1.89 m	7.3 x 1.89 m
Nombre extensions	2	2	2
Garde au sol	35 cm	35 cm	35 cm



COMPACT 10DX



COMPACT 12DX



H12 SX



H12 SXL



H15 SX



H15 SXL



INFINITY ENGINES
Aimin' Heavy Industry And Machinery



DONNÉES TECHNIQUES

COMPACT 10 RTE COMPACT 12 RTE

Hauteur de travail	10.28 m	12.06 m
Hauteur plateforme	8.28 m	10.06 m
Longueur plateforme	2.45 m	2.45 m
Longueur plateforme étendue	3.7m	3.7 m
Longueur extension	1.2 m	1.2 m
Largeur plateforme	1.45 m	1.45 m
Hauteur repliée - garde corps retirés	1.59m	1.71 m
Hauteur repliée - garde corps relevés	2.44 m	2.56 m
Largeur hors tout	1.78 m	1.78 m
Longueur hors tout	2.64 m	2.64 m
Empattement	1.84 m	1.48 m
Garde au sol - Potholes baissés	25 cm	-

Vitesse de translation	0,8 - 5,8 km/h	0,8 - 5,8 km/h
Hauteur maximale de translation	8.28 m	8.28 m
Pente maximum	25 %	25 %
Dévers	3°	3°
Temps de montée / descente	35 s / 35 s	43 s / 43 s
Rayon de braquage extérieur	3.73 m	3.73 m
Pneus non marquants	26x12-12	26x12-12
Batteries	48 V - 255 Ah (C5)	48 V - 255 Ah (C5)
Capacité réservoir huile hydraulique	63 l	63 l
Poids total	3 305 kg	3 675 kg
Dimensions plateforme étendue	3.7 x 1.45 m	3.7 x 1.45 m
Capacité maximum - intérieur	565 kg (3 pers.)	450 kg (3 pers.)
Capacité maximum - extérieur	565 kg (3 pers.)	450 kg (3 pers.)
Capacité maximum sur l'extension	150 kg	150 kg

EQUIPEMENT STANDARD:

- Moteurs électriques asynchrones 24 V sans maintenance
- Indicateur de charge des batteries
- Indicateur du niveau de batterie sur pupitres haut et bas
- Haulotte Activ' Screen (Témoin de charge, horamètre alertes maintenance et défauts en codes ou en texte...)
- Dispositif anti-basculement (potholes)
- 2 bacs pivotants pour accès facile aux composants
- Prise fourches latérales
- 2 roues avant directrices et 2 roues arrière motrices
- Commandes proportionnelles
- Défreinage électrique ou manuel
- Contrôleur de dévers
- Points d'arrimage et d'élingage
- Pneus non marquants

OPTIONS PRINCIPALES:

- Prise femelle dans le panier
- Huile hydraulique pour pays froid
- Batteries sans entretien
- Prédisposition pour tracker
- Lampe flash
- Double lampe flash
- Phare de travail
- Porte panneaux
- Porte-tubes




Nacelles ciseaux électriques


Une large plateforme élévatrice allant de 8 m à 14 m, en hauteur de travail, la nacelle ciseaux Haulotte trouve son application dans de nombreux domaines : BTP, nettoyage, événementiel... Compact pour les accès étroits, diesel Tout Terrain pour les applications extérieures ou silencieusement Électrique pour un usage intérieur, la capacité plateforme de la nacelle ciseaux va de 230 kg à 700 kg.



COMPACT 10RTE COMPACT 12RTE

La première plateforme de **location de matériel**
Pour Les Professionnels du BTP et de l'Industrie.

 Filiale : - 03 rue said hadjar saoula-Alger, Algérie

 E-mail : infinity.engines@gmail.com

Pour toute question, appelez-nous au :

 0775 56 55 36/ 0555 76 19 49 /0795 08 66 18 /0799 84 82 40



INFINITY ENGINES
Aimin' Heavy Industry And Machinery

A.H.M GROUP



DONNÉES TECHNIQUES

	OPTIMUM 8	COMPACT 8	COMPACT 8W
Hauteur de travail	7.77 m	8.2 m	8.27 m
Hauteur plateforme	5.77 m	6.2 m	6.27 m
Longueur plateforme	1.72 m	1.231 m	2.31 m
Longueur plateforme étendue	2.59 m	3.23 m	3.23 m
Longueur extension	0.86 m	0.92 m	0.92 m
Largeur plateforme	0.74 m	0.81 m	1.2 m
Hauteur repliée - garde corps retirés	1.98 m	1.13 m	1.28 m
Hauteur repliée - garde corps relevés	-	2 m	2.14 m
Largeur hors tout	0.79 m	0.81 m	1.2 m
Longueur hors tout	1.9 m	2.49 m	2.49 m
Empattement	1.38 m	1.86 m	1.86 m
Garde au sol - Potholes relevés	8.7 cm	13 cm	13 cm
Garde au sol - Potholes baissés	2 cm	2.5 cm	2.5 cm
Vitesse de translation	0.5 - 4.5 km/h	1 - 3.3 km/h	0.8 - 3.2 km/h
Hauteur maximale de translation	5.77 m	6.2 m	6.27 m
Pente maximum	25 %	23 %	23 %
Dévers	1.5° / 3°	2°	2°
Temps de montée / descente	20 s / 29 s	26 s / 37 s	35 s / 44 s
Rayon de braquage extérieur	1.5 m	2.38 m	2.5 m
Pneus non marquants	12.5 x 4.13	15x5	15x5
Batteries	24V - 225 Ah	(C20)	24V - 340 Ah
Capacité réservoir huile hydraulique	71	271	251
Poids total	1 520 kg	1 655 kg	2 030 kg
Dimensions plateforme étendue	2.59 x 0.74 m	3.23 x 0.81 m	3.23 x 1.2 m
Capacité maximum - intérieur	230 kg (2 pers.)	350 kg (2 pers.)	450 kg (3 pers.)
Capacité maximum - extérieur	230 kg (1 pers.)	120 kg (1 pers.)	450 kg (3 pers.)
Capacité maximum sur l'extension	230 kg	120 kg	150 kg



OPTIMUM 8



COMPACT 8



COMPACT 8W



DONNÉES TECHNIQUES

	COMPACT 10	COMPACT 10N	COMPACT 12	COMPACT 14
Hauteur de travail		10 m	11.98 m	13.85 m
Hauteur plateforme	8.15 m	8 m	9.98 m	11.85 m
Longueur plateforme		2.31 m	12.31 m	2.31 m
Longueur plateforme étendue	3.23 m	3.23 m	3.23 m	3.23 m
Longueur extension		0.92 m	0.92 m	0.92 m
Largeur plateforme	1.2 m	0.81 m	1.2 m	1.2 m
Hauteur repliée - garde corps retirés		1.32 m	1.53 m	2.08 m
Hauteur repliée - garde corps relevés	2.26 m	2.18 m	2.39 m	2.5 m
Largeur hors tout		0.81 m	1.2 m	1.2 m
Longueur hors tout	2.49 m	2.49 m	2.49 m	2.49 m
Empattement		1.86 m	1.86 m	1.86 m
Garde au sol - Potholes relevés	13 cm	13 cm	13 cm	13 cm
Garde au sol - Potholes baissés		2.5 cm	2.5 cm	2.3 cm
Vitesse de translation	0.8 - 2.9 km/h	1 - 3.2 km/h	0.8 - 2.9 km/h	0.9 - 2.7 km/h
Hauteur maximale de translation		8 m	9.98 m	11.85 m
Pente maximum	23 %	23 %	23 %	23 %
Dévers		2°	2°	2° / 3°
Temps de montée / descente	32 s / 42 s	36 s / 42 s	58 s / 52 s	61 s / 50 s
Rayon de braquage extérieur		2.38 m	2.5 m	2.5 m
Pneus non marquants	15x5	15x5	15x5	15 x 5
Batteries		24 V - 225 Ah (C20)	24 V - 340 Ah (C20)	24 V - 340 Ah (C20)
Capacité réservoir huile hydraulique	25 l	271	271	25 l
Poids total		2 190 kg	2 470 kg	3 175 kg
Dimensions plateforme étendue	3.23 x 1.2 m	3.23 x 0.81 m	3.23 x 1.2 m	3.23 x 1.2 m
Capacité maximum - intérieur		230 kg (2 pers.)	300 kg (2 pers.)	350 kg (3 pers.)
Capacité maximum - extérieur	450 kg (1 pers.)	-	300 kg (1 pers.)	-
Capacité maximum sur l'extension		120 kg	150 kg	150 kg



COMPACT 10



COMPACT 10N



COMPACT 12



COMPACT 14